

害虫から重要管理ポイントを守るには、

ティールック T-RECでの監視・記録が有効です！

環境測定連動型捕虫器T-RECが工場の虫と環境を24時間監視します。

- ①捕虫数・温湿度・ドア開閉状況を常に自動で監視します。
- ②捕虫数が基準値(任意に設定可能)を超えるとメールで通知します。
- ③各データを10分ごとにサーバーへ送信・蓄積します。

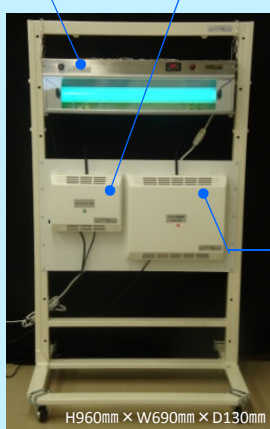
本体 3つのユニットで構成されます

計数機能付き捕虫器



H170mm × W625mm × D125mm

捕虫数を自動でカウント。体長1mmの虫まで漏らしません。捕虫数の基準値を任意に設定可能で、超えた際にはメールで通知します。



H960mm × W690mm × D130mm
3つのユニットは専用架台に取り付け1箇所設置

T-RECセンサー



H200mm × W250mm × D80mm

温湿度計を内蔵。各データをまとめます。

送信ユニット



H300mm × W350mm × D80mm

センサーのデータをサーバーに送信します。

付属品

T-RECドアセンサー



H65mm × W115mm × D40mm

ドアに取り付け、ドアの開閉回数と時間のデータを本体に無線で送信。最大4箇所まで設置できます。

中継器



H65mm × W115mm × D40mm

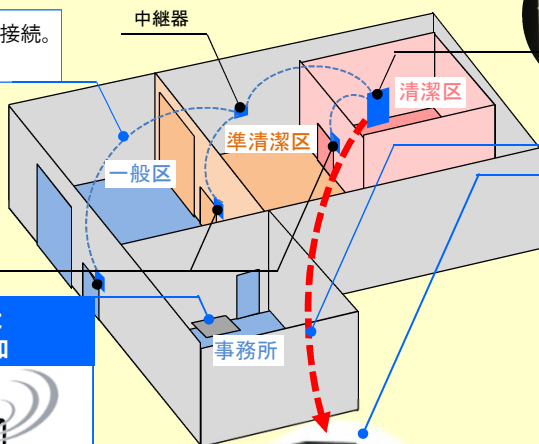
ドアセンサーからの電波が本体へ届きにくい場合に使用します。

T-RECの捕虫調査方法

各ドアセンサーは無線で本体に接続。必要に応じて中継器を使用。



ドアセンサー



捕虫数が基準値を超えていない時も、各データは10分おきに本体からサーバーへ送信される。

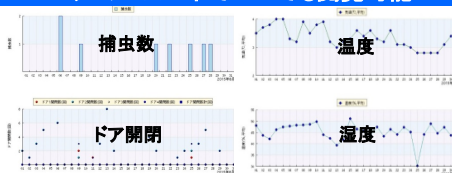
基準値を超えた際は
ただちにメールで通知



緊急措置へ

開閉部使用制限・製造停止・薬剤処理

データは全てサーバーに蓄積され
パソコン・スマホでいつでも閲覧可能



各データの時間軸は
10分ごとから1ヶ月ごとまで任意に設定可能

いつ・どんな時に虫が多いのかが一目瞭然

虫の発生予察が可能
原因・対策・実施時期が明確に

「即時対応のための監視」「長期的対策のためのデータ収集」の両方を自動で行う体制が構築されます

【販売元】

【取扱店】