

# そのスズメバチ、危険につき



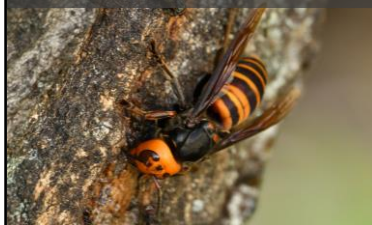
September.2020 vol.129

発行所／  
株式会社環境サービス 技術グループ  
発行人／山本幸弘  
編集人／十川晃一  
愛知県岩倉市鈴井町中島96番地  
〒482-0035 ☎ 0587-66-6218  
✉ gjjyutsubu@fujikankyo.co.jp

PICK OUT  
今月のペスト



## オオスズメバチ



言わずと知れた日本最大のスズメバチです。今年になってアメリカでの侵入が確認されています。現地では「muder hornet 殺人バチ」と呼称され、かなり話題になっているそうです。本種は生態系の上位に位置する生物ですので、もしアメリカで定着した場合、生態系にも大きな影響を与えるかもしれません。

## ハチの巣が 大きくなる時期です

スズメバチの被害は、この時期に多く発生します。働き蜂の個体数が多くなると同時に凶暴な性格になるためです。しかしハチの生態を理解し、適切な行動をとることで襲われる危険性はぐっと減ります。今月はスズメバチとその生態について紹介しましょう。

### 日本のスズメバチ

スズメバチは、ハチ目スズメバチ科に属する大型のハチの仲間であり、強い毒性と凶暴性を持ちます。本昆虫による死亡者は毎年数十人は出ており、熊よりもよほど危険な生物と言えます。また、刺傷被害を出すハチであるアシナガバチですが、こちらもスズメバチ科に属するハチであり、本昆虫とよく似ています。しかし、アシナガバチはより体型が細く、同時に体長に対して明らかに長い後脚を持つ点で区別できます。

### 今が最も危険な時期

本昆虫の被害が最も多くなる時期は9月ごろになります(図1)。この理由は、第一に個体数が最も多くなる時期であるためという事が挙げられます。第二の理由は繁殖のために女王と雄蜂が生まれるため

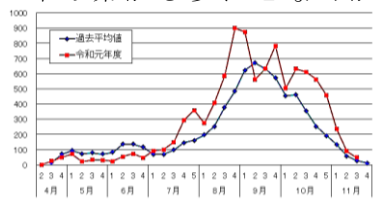


図1: 週毎のスズメバチ捕獲数の比較

です。彼らを育てるためには大量の餌が必要となりますが、この時期というのは餌となる昆虫の個体数が少なくなるため、餌に対して貪欲になり攻撃性が高くなるのです。

### ハチとフェロモン

本昆虫などの社会性昆虫はフェロモンを分泌し、化学的なコミュニケーションを取ります。例を上げると、匂いをつけた場所に他の働きバチを誘引する餌場マークフェロモン、同じ巣の仲間であることを識別する巣仲間認識フェロモン、幼虫が分泌し、働きバチに自身の存在を知らせる蜂児フェロモンなどがあります。そして、フェロモンの中には人に危害を加える場合に関係するフェロモンも存在します。それは、働きバチが放出する毒液の中に存在し、敵からの危険を仲間知らせる「警報フェロモン」です。本昆虫に集団で襲われる原因の一つにはこの物質が関係しているのです。

### 危険に備えよう

前述の通り、フェロモンは化学物質であり、我々が使用する香水や整髪料、制汗剤には近似する成分が入っている事

## 気になる用語の豆知識

### スズメバチの巣

スズメバチは種により営巣場所の好みがあります。ヒメスズメバチ、モンズメバチ、オオスズメバチは土中や家屋など閉鎖された空間を好み、ユガタスズメバチは樹上などの開放的空間を好みます。キイロスズメバチはそのどちらでも営巣します。また、キイロスズメバチとモンズメバチは巣が狭くなることと引越しを行う習性があり、引越場所を探すために屋内に入り込むなどしばしば問題となります。

## いきものコラム

### ハチと温度

暑いですが、こども暑いと熱中症になりがちですが、筆者は暑い日に屋外で作業する時は、適度に涼しい場所で休憩を取っています。ちなみにこれほどの高温は昆虫にとつても厳しいものであり、モニタリングの結果を見ても、明らかに捕虫数は減少しています。そこで皆さんのなかには疑問に思われる人もいることでしょう。今月の特集のスズメバチですが、図1の表を見てのとおり、一番暑い季節で一番多く発生しています。彼らはこの時期の気温は平気なのでしょうか。

調べてみますと、スズメバチは18℃ほどから活動を始め、40℃ほどの温度でも死なないうです。人の命に関わる温度であつてもへつちやらと言えそうです。しかし、そんなスズメバチを高温で撃退する生物が存在します。それは同じハチであるニホンミツバチです。彼らは、熱殺蜂球と呼ばれる攻撃を仕掛けることができます。この熱殺蜂球では、ミツバチが巣の中に侵入してきたスズメバチを数百匹で取り囲んで熱を発生し、スズメバチを蒸し殺します。その温度はなんと44℃にもなります。ちなみに、このミツバチは50℃近い温度まで耐えることができ、スズメバチよりも高い耐高温性能を持っています。どうやらハチの仲間は暑さに強いようです。しかし、人間の場合はこれほどの温度になると普通に死んでしまいます。ほんとに暑いときは無理せず休むことが賢明な判断と言えるでしょう。(KS)




私は福岡の人間なのですが、北上したはずなのに地元より暑い愛知に困惑しております。本紙に関するご意見・ご感想をお待ちしております。(KS)



ハチの駆除は**専門業者**にお任せ下さい



全国で毎年約**40名**がハチに刺されて命を落としています

 株式会社フジ環境サービス    
本社 〒482-0035 愛知県岩倉市鈴井町中島 96 番地  
北陸 〒921-8012 石川県金沢市本江町9番地 14号  
サンバード金沢ビル 202号

ISO9001認証取得 / 本社・名古屋営業所適用  
TEL.0587(66)6218 FAX.0587(37)7768  
TEL.076(287)3971 FAX.076(287)3972