

ヒアリ愛知に忍び寄る

前伸腹節に棘や突起はない

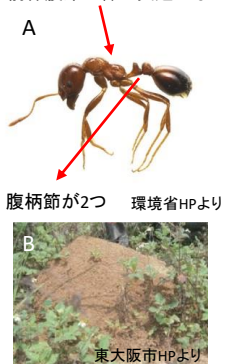


図1: ヒアリの全体図 (A)と蟻塚 (B)

本種はフタフシアリ亜科の仲間であり、特徴は腹柄節(胸と腹の間にある瘤のような節)が2つあることと前伸腹節(胸部の後ろ側の節)に棘が無いことが挙げられます。しかし、これらの形質は目視では確認が難しく、似た外見の種

今年9月、殺人アリと呼称されるヒアリが愛知県で再び発見された。環境省が発表しました。新型コロナウイルス感染症関連の報道が多いためか、報道された印象が薄いかも知れませんが、やはり気になってしまっている方も多いのではないのでしょうか。そこで、今回はヒアリについて基本的な知識と、具体的な駆除の方法を紹介いたします。

ヒアリってどんなアリ?

ヒアリは、南米原産のアリですが、中国やアメリカなど、環太平洋の各国に侵入・定着しており、大きな問題となっています。本種には毒性が有り、刺されるとアレルギー反応を起こす可能性があります。また、ハチの毒とは交差反応を起こすことも知られます。本種は特定外来生物に指定され、侵入は厳しく警戒されていますが、今回、愛知県の名古屋港で女王、雄、卵、蛹とともに1700匹以上発見され、周囲で繁殖していることが懸念されています。

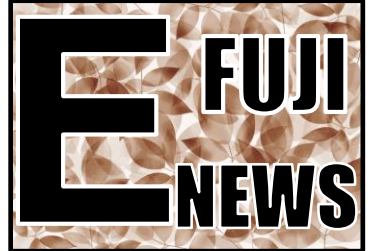
ヒアリが好む場所

本種は、日当たりの良い開放的な場所を好んで巣(図1Bのような蟻塚)をつくりまわす。原産国や定着した国では、畑地、芝地、公園などで見られます。そして、被害は人間だけにとどまらず、巣の周囲の様々な在来生物を駆逐してしまうことから、生物多様性といった観点からも見て見ぬ振りには出来ません。

対策

本種の対策と聞くと、なにか特別な対処が必要と考える方もいるかも知れませんが、ヒアリもやはりアリの仲間であり、**普通のアリと共通の手段で駆除が可能です。**そこで、2つ駆除方法をご紹介します。

まず第一に一番手軽に駆除できる方法は、**ベイト剤**の設置です。この方法は営巣箇所がわからない場合に特に有効で、手間も少ないです。次に効果的な



November.2020 vol. 131

発行所 / ㈱フジ環境サービス 技術グループ
 発行人 / 山本幸弘
 編集人 / 十川晃一
 愛知県岩倉市鈴井町中島96番地
 〒482-0035 ☎ 0587-66-6218
 ✉ gijyutsubu@fujikankyo.co.jp

PICK OUT 今月のペスト



アカカミアリ



環境省「アカカミアリ参考資料」より

ヒアリと同様にこちらにもフタフシアリ亜科の仲間です。こちらの種も攻撃性が強く、ヒアリほどでは無いにしろ毒性を有しています。ヒアリとよく似た環境で営巣しますが、蟻塚は作りません。こちらの種も特定外来生物として指定されており、沖縄本島や硫黄島ではすでに定着し、硫黄島では優占種となりました。日本本土への定着が心配されます。

アリ用ベイト剤 アドビオン アントジェル

気になる用語の豆知識

交差反応

交差反応とは、アレルギーの原因物質とよく似た構造を持つ物質が反応しアレルギーを引き起こすことです。今回ご紹介したヒアリですが、ハチの毒と交差反応があつてヒアリに刺された経験があつてヒアリに刺されると、過去に刺された経験がなくともショック症状を起こす危険があります。予想外の組み合わせで反応することもあり、クラゲと納豆が交差反応の例として知られます。

いきものコラム

〜ヒアリ根絶に成功した国〜

ヒアリは特に環太平洋地域の国々に進出し、大きな経済的被害を出しています。米国においては、その経済的な損失は年間5千億円相当と試算されます。その具体的な被害は、農作物の被害、電気設備の配線を食い破りショートさせ時に火災が発生、コロニーの駆除、巣があることで不動産価値が低下することなどがあげられます。

多くの国が本種の定着を許している中で、実はニュージーランドが根絶に成功した国と知られます。

その駆除の経緯ですが、以下のようになります。01年にオークランドの空港そばの敷地にヒアリの巣を空港関係者が発見しました。その後、農務省は対策チームを結成し、①殺虫剤を使ったコロニーの駆除、②発見場所から1キロ圏内を定着ハイリスクエリアに設定し徹底してモニタリング、③5キロ圏内を要注意エリアとして調査を行い03年の夏までに根絶宣言を出すことができました。これらの対応はかなり早いものであり、コロニーの数が増える前に対策ができたことが成功の鍵とされます。また、この他にも2度ヒアリの侵入が見られましたが、いずれも定着を防ぐことに成功しています。外来生物の侵入を防ぐために「バイオセキュリティ法」といった法律が制定されている国らしい対策の速さですが、現状日本も大いに参考にするべきだと言えそうです。(KS)

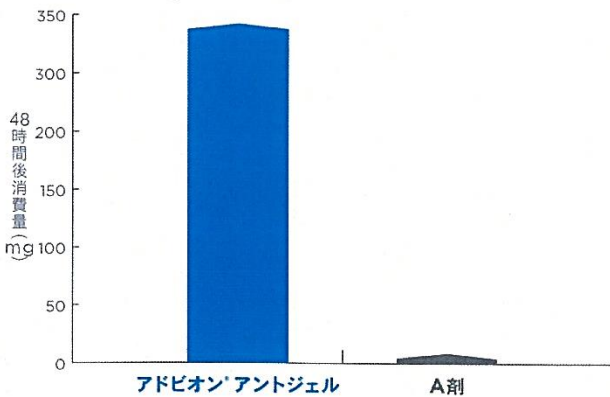
最近めっきり寒くなりました。害虫の発生が減ることはいいのですが、気温差で風邪を引かないか心配です。本誌に関するご意見・ご感想をお待ちしております。(KS)



高い喫食性

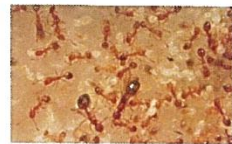
- ▶ 喫食性に優れた薬剤です。
- ▶ 半透明、無臭のジェル状なので処理が目立ちません。
- ▶ シリンジタイプなので狭い隙間にも処理できます。

アドビオン アントジェルの喫食性(オオアリ)



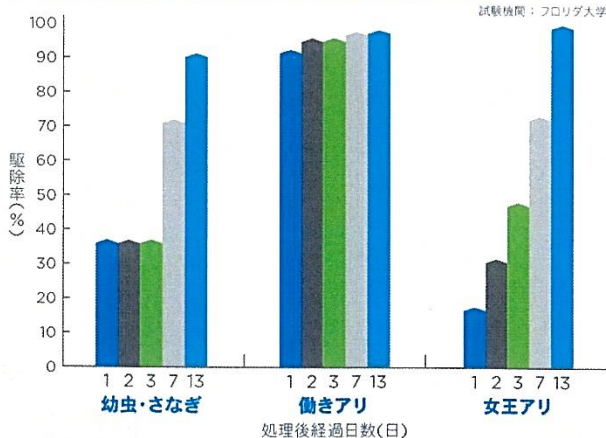
優れた伝播性

- ▶ 忌避性がないので、働きアリによってエサとして巣に持ち帰られた有効成分がアリの幼虫・さなぎ・成虫、すべての段階に効きます。



イエヒメアリ (コロニー)

イエヒメアリの幼虫・さなぎ、働きアリ、女王アリに対する効果



効果ははっきり。安心して使えると高評価。

アドビオン アントジェルは、適度な粘度があるため、垂直に近い面(壁等)や染み込みやすい場所(モルタル・土等)にも使い易いです。また、直接の喫食以外にもアリによる持ち帰りも目視で確認できたので、発生場所がわからなくても安心して使用しています。ただ、日当たりの良い場所では硬化が早いので、日を通るものを使用して施工し、硬化を遅らせて使用しています。現在は、アルゼンチンアリはもちろん、家屋等で見かける様々なアリにも効果があることからアドビオン アントジェルを使用しています。

広島県 PCO業者様

お客様からお褒めの言葉をいただきました。

初めて使用した物件は数年前よりイエヒメアリが発生しており、各所に散ってしまったという現場でした。アドビオン アントジェルを設置したところ、すぐにイエヒメアリが喫食しておりました。その後の点検に伺った際には、お客様にアリを全く見なくなったとお褒めの言葉を頂戴しました。防除が困難と言われていたイエヒメアリに対しても絶大な効果があり、他のアリに対しても効力があるので現在でも主力製品として活用させていただいております。

神奈川県 PCO業者様