

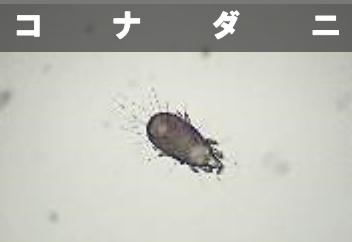
油断大敵！！冬の害虫たち



January. 2021 vol. 133

発行所／
㈱フジ環境サービス 技術グループ
発行人／山本幸弘
編集人／十川晃一
愛知県岩倉市鈴井町中島96番地
〒482-0035 ☎ 0587-66-6218
✉ gjyutsubu@fujikankyo.co.jp

PICK OUT
今月のペスト



体長0.3-0.5mm程度の小型のダニの仲間です。小麦粉、パン粉、砂糖やチョコレートなど多くの食品などから発生します。人間を直接加害しませんが、死骸や糞がアレルギーとなることが知られます。暖かく、湿った環境で大発生するため、原材料や製品である食品を保管する際は、清掃を徹底的に行うか、彼らが発生しない冷所で管理するのが良いでしょう。

粘着式捕虫器
R1-LED

冬の寒さと昆虫

寒さも一段と厳しくなり、工場における捕虫数が減少し、ホツとしている方も多いいではないでしょうか。しかし、トラップを同定してみると、真冬であっても常に捕虫は見られることが分かります。今月は、多くの虫たちが減少する寒い季節こそが発生のピークとなる昆虫たちを紹介いたします。

冬の寒さと昆虫

冬期は気温も低く、空気も乾燥しているため、昆虫にとっては厳しい季節と言えます。多くの種は死んでしましますが、一部の種は冬眠することで冬期を乗り越えます。しかし、中には冬期こそが活動の中心となる種も存在します。そこで、今回は冬期にトラップに捕虫される昆虫種について紹介いたします。

冬季に捕獲される害虫たち

その1 キソガワフユユスリカ
キソガワフユユスリカは体長4〜5mm程で黒色をしたユスリカの仲間です。「フユユスリカ」の名の付く通り、冬になると川から羽化して成虫となり姿を見せます。発生のピークが2回あり、11月と1月に多く発生します。名前の通り木曾川に分布しているため、この流域では注意が必要です。



図1: キソガワフユユスリカ

その2 トゲハネバエ
体長は5〜7mm程でイエバエに似ていますが名前の由来です。幼虫は腐敗した動植物質を食べる食腐性であり、成虫は高い飛翔能力を持ちます。そのため食品工場などでは特に注意が必要です。

その3 ナガヒョウホンムシ
体長は2〜4mm程の小さな甲虫の仲間です。雌雄で体型が異なり、雌は細長く、雌はヒョウタン型になり、性的二型を示します。12月〜3月頃の寒い時期に成虫が出現します。食品工場や倉庫で発生することが多く、様々な貯蔵食物、穀類、飼料等を食害することが知られます。

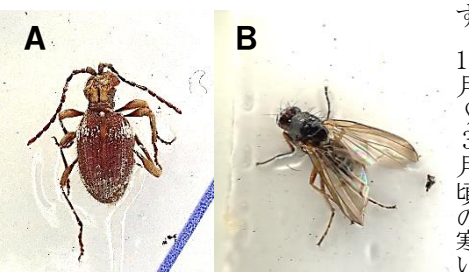


図2: (A)ナガヒョウホンムシ、(B)トゲハネバエ

夏と同様の対策を

冬期に完全に捕虫が無くなることはありません。今回紹介したもの以外にも冬期に活動する種は存在します。また、今年には厳冬となりましたが、近年は暖冬となる年が多く、その場合、虫の発生期間も延びていると考えられます。また、今年も新しいコロナ対策のため、換気を行うことが増えており、室内へ虫が侵入する機会が増えています。以上を踏まえ、防除の手を緩めないようにするためにR1-LEDのような捕虫器を冬期でも設置し、対策していくと良いでしょう。

気になる用語の豆知識

性的二型

性別によって個体の形質が異なる現象を性的二型と呼称します。代表的なものとして、カブトムシの角やクワガタムシの大顎が挙げられ、同性間で直接に競争するため発達したと考えられます。また、ホタルやガで知られる一部の種では、成虫になっても雌が幼虫のような形態となる種があります。これは翅を作らずそのエネルギーを卵の生産にまわしているためと考えられています。

いきものコラム

冬の昆虫 クモガタガンボ

冬は多くの昆虫たちが姿を消します。しかし、一部の昆虫たちは、冬に成虫になり、活動し、子孫を残します。今回紹介するクモガタガンボもそのような生態をもつ昆虫の一種です。

クモガタガンボは、ガンボ科ヒメガガンボ亜科に属するハエ目の生物です。体長は、5mmほどと小さいですが、脚がかなり長く、体長は3倍ほどあります。また、最大の特徴として、翅を持たないことが挙げられます。耐寒性が強く、氷点下を下回る温度でも活動でき、雪上を動き回る姿を山に行く目にすることができます。この時期になると、山間にある工場では、粘着トラップに捕獲された彼らを時折目にします。冬にのみ発生するという、面白い生態を持つ本種ですが、詳しい生態はまだ明らかになっていないことが多いようです。しかし、雪中のネズミの巣穴を利用して、興味深い情報が、近年学会で発表されるなどしているため、今後の研究が進むことを期待して待ちたいと思います。(KS)

クモガタガンボ

クモガタガンボのように特異な環境で生きる昆虫たちの生態はとも興味深いです。今度採集にも行こうかと思えます。本紙に関する「意見・ご感想を待ちしております。(KS)」



図3: モニタリング中に捕獲されたクモガタガンボの一種

粘着式捕虫器

R1-LED



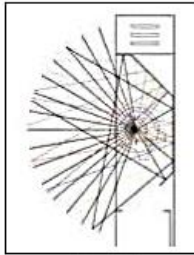
POINT 1

20W相当LED捕虫器
としてクラス最高の捕獲力

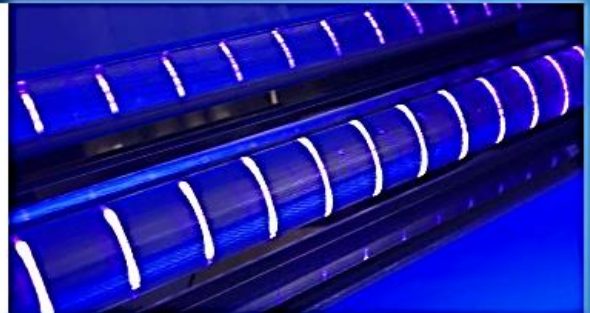
反射板を最適な角度で配置し、ランプ
3本相当の光を強力に放射。

誘引した昆虫を効率よく
捕獲するための2つの工夫

- ①適度な開口部の大きさ
- ②ランプと反射板の最適な配置



反射光の放射図



POINT 2

超薄型
業界最薄

ランプ直径
32.5mmに極限
まで迫る
厚さ42mm



POINT 3

さまざまな
施設になじむ
シンプルで
清潔感のある
デザイン

オシャレなレスト
ランでも違和感の
ないオールホワイト
仕上げ



POINT 4

業務用に
開発された
プロ仕様

高度な防虫
管理が要求
される現場でも
使用可能



 株式会社フジ環境サービス



本社 〒482-0035 愛知県岩倉市鈴井町中島 96 番地

北陸 〒921-8012 石川県金沢市本江町 9 番地 14 号
サンバード金沢ビル 202 号

ISO9001認証取得 / 本社・名古屋営業所適用

TEL.0587(66)6218 FAX.0587(37)7768

TEL.076(287)3971 FAX.076(287)3972