

粘着式捕虫器

R2-LED



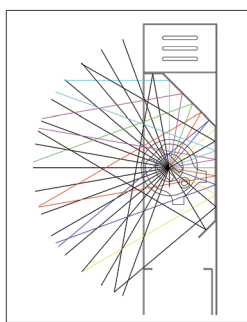
POINT 1

小型LED捕虫器 としてクラス最高の捕獲力

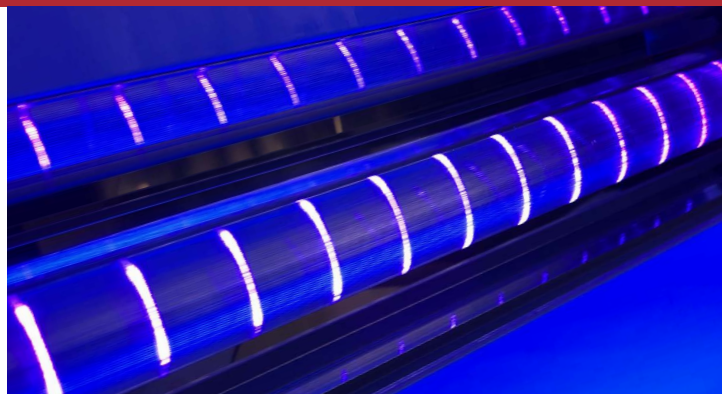
反射板を最適な角度で配置し、ランプ
3本相当の光を強力に放射。

誘引した昆虫を効率よく
捕獲するための2つの工夫

- ①適度な開口部の大きさ
- ②ランプと反射板の最適な配置



反射光の放射図



POINT 2

業務用に 開発された プロ仕様

高度な防虫
管理が要求
される現場でも
使用可能



POINT 3

超薄型 業界最薄 シンプル デザイン

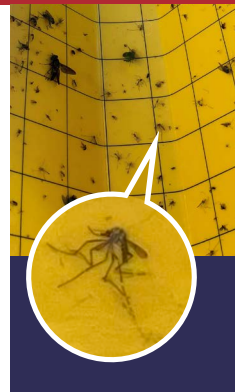
オシャレなレスト
ランでも違和感の
ないオールホワイト
仕上げ



POINT 4

不快な「蚊」も しっかり捕獲

においも出ない
ノンケミカル
どんな場所でも安心して
ご使用いただけます

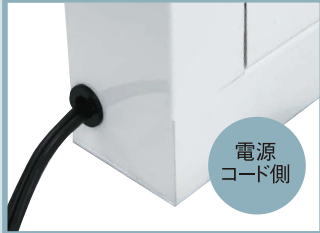


R₂-LED

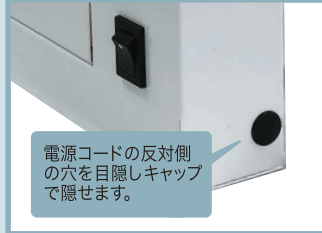
ハイレベルな衛生管理が求められる現場だけではなく、各種工場、スーパーマーケット、商業施設の店舗などさまざまな場所でお使いいただけます。

設置場所を選ばない

電源コードを左右どちらからでも引き出せます。



電源コード側



電源コードの反対側の穴を目隠しキャップで隠せます。

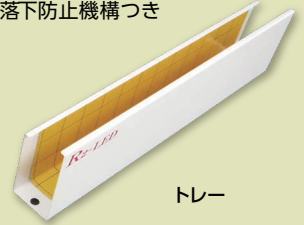
R₂専用捕虫シート

オープン価格

- ・トレーの取り外しはととも簡単です。
- ・捕虫シートはトレーにスムーズにセット出来ます。
- ※落下防止機構つき



捕虫シート



トレー

捕獲テスト

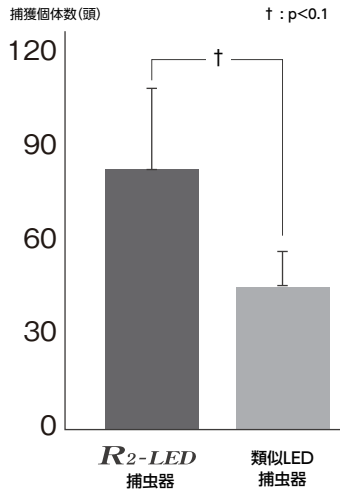
●結果

- ・ショウジョウバエ類の捕獲個体数は、R₂-LED捕虫器が82頭、類似LED捕虫器は46頭となった。
- ・ノミバエ類の捕獲個体数は、R₂-LED捕虫器が43頭、類似LED捕虫器は27頭となった。

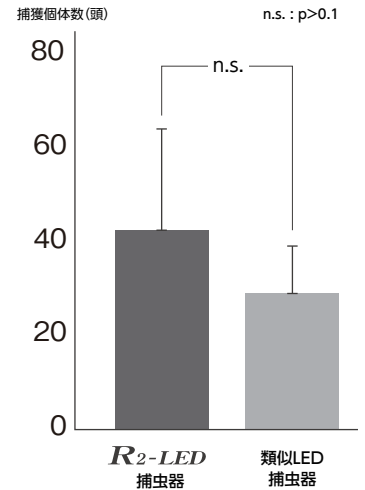
●試験方法

弊社実験室内にR₂-LED捕虫器を床上1.2mの壁面に設置。
その後、ショウジョウバエ類、ノミバエ類をそれぞれ200頭ずつ放虫し、24h後に捕虫紙を回収し虫の種類別に捕獲個体数の計測を行った。
試験は3回反復。
他社の類似LED捕虫器でも同様の試験を行った。

ショウジョウバエ類捕獲個体数



ノミバエ類捕獲個体数



粘着式捕虫器

R₂-LED

オープン価格

※オプション(別売)飛散防止ランプ



使用上の注意

- ご使用前に、取扱説明書をよくお読みうえ、正しくご使用ください。
- 表示している正しい電源・電圧でお使いください。

※このカタログに記載してある製品仕様は事前の予告なく変更する場合がございます。

製品仕様 粘着式捕虫器 R₂-LED

タイプ	片面誘引型
取付方法	壁直付型
寸法	横394×奥行42×高227mm
重量	1.6kg
電源	AC 100V
誘虫ランプ	LT10BL/8-R×1本
消費電力	8W
ランプ定格寿命	30,000h
捕虫シート	紙製 R ₂ 専用捕虫シート 1枚使用
電源コード	約2m

付属品:目隠しキャップ1個、ネジ2本、アンカープラグ2本、R₂専用捕虫シート1枚、取付寸法シート1枚



株式会社 フジ環境サービス



本社 / 〒482-0035 愛知県岩倉市鈴井町中島96番地
TEL:0587-66-6218 FAX:0587-37-7768
北陸営業所 / 〒921-8012 石川県金沢市本江町9番14号サンバード金沢ビル204号
TEL:076-287-3971 FAX:076-287-3972